

Moreware Blog

Mindware site for Raspberry PI and Arduino prototyping

[Home](#)[Downloads](#)[Chi siamo – Laboratorio virtuale](#)[About us](#)

Categorie



Eseguire qualsiasi applicazione all'avvio di Raspberry

📅 January 25, 2022 👤 Simone Candido



📊 Post Views: 650

In questo breve articolo di oggi vedremo come eseguire qualsiasi tipo di applicazione (che noi scegliamo) all'avvio della board [Raspberry](#).

[Raspberry Pi](#) è un computer a scheda singola che permette di realizzare una miriade di applicazioni, da utilizzarlo come se fosse un PC Desktop (con i suoi limiti) e realizzare progetti DIY tramite l'uso dei pin GPIO.

Alcune persone utilizzano la board [Raspberry](#) per realizzare un determinato progetto e utilizzano un solo determinato software o una web app sul browser.

Ma nel momento in cui accade qualcosa e la board [Raspberry Pi](#) si spegne è necessario utilizzare un monitor, mouse e tastiera o accedere via SSH per avviare quella determinata applicazione.



Nello specifico oggi vedremo come avviare il web browser Chromium e VLC. Ma questo processo è valido per qualsiasi applicazione.



Arriviamo al dunque

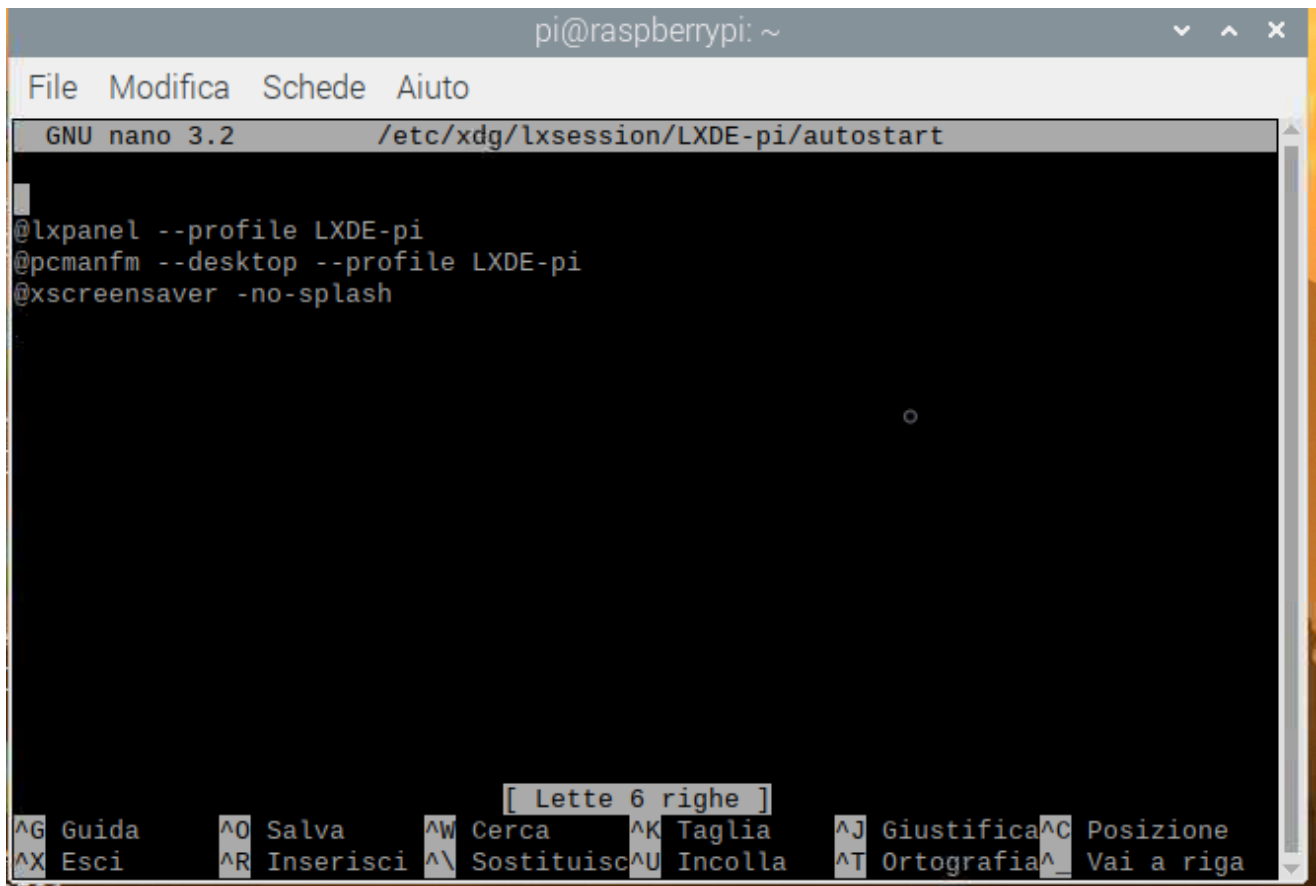
Apri il terminale

Digita il seguente comando:

```
1 sudo nano /etc/xdg/lxsession/LXDE-pi/autostart
```

Apparirà questo tipo di schermata





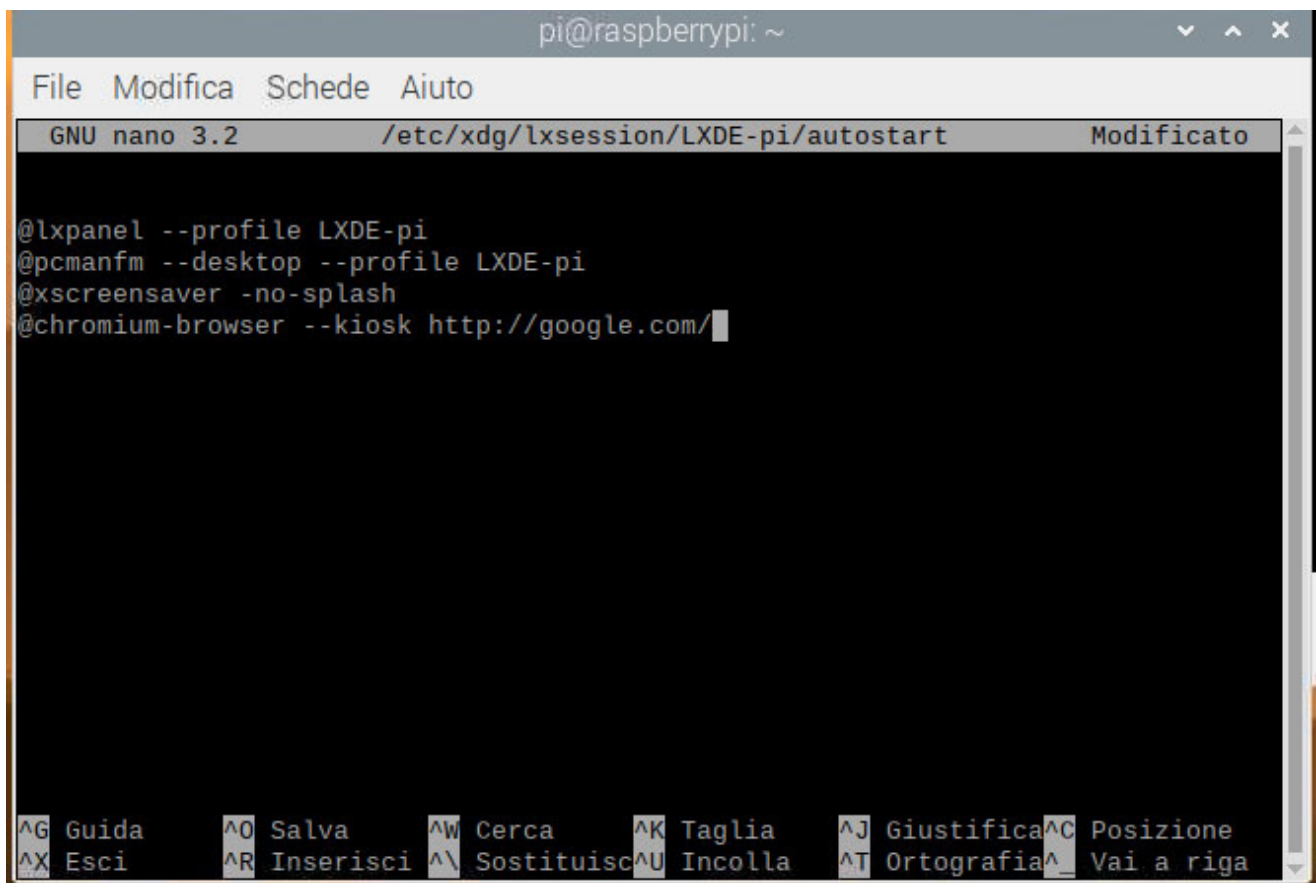
```
pi@raspberrypi: ~
File Modifica Schede Aiuto
GNU nano 3.2 /etc/xdg/lxsession/LXDE-pi/autostart

@lxpanel --profile LXDE-pi
@pcmanfm --desktop --profile LXDE-pi
@xscreensaver -no-splash

[ Lette 6 righe ]
^G Guida    ^O Salva    ^W Cerca    ^K Taglia    ^J Giustifica ^C Posizione
^X Esci     ^R Inserisci ^_ Sostituisci ^U Incolla    ^T Ortografia ^_ Vai a riga
```

Se vogliamo aprire il web browser Chromium in modalità full screen devi aggiungere a questo file la stringa:

```
1 @chromium-browser --fullscreen http://google.com/
```



```
pi@raspberrypi: ~
File Modifica Schede Aiuto
GNU nano 3.2 /etc/xdg/lxsession/LXDE-pi/autostart Modificato

@lxpanel --profile LXDE-pi
@pcmanfm --desktop --profile LXDE-pi
@xscreensaver -no-splash
@chromium-browser --kiosk http://google.com/

^G Guida    ^O Salva    ^W Cerca    ^K Taglia    ^J Giustifica ^C Posizione
^X Esci     ^R Inserisci ^_ Sostituisci ^U Incolla    ^T Ortografia ^_ Vai a riga
```

Se vogliamo aprire vlc dobbiamo digitare:

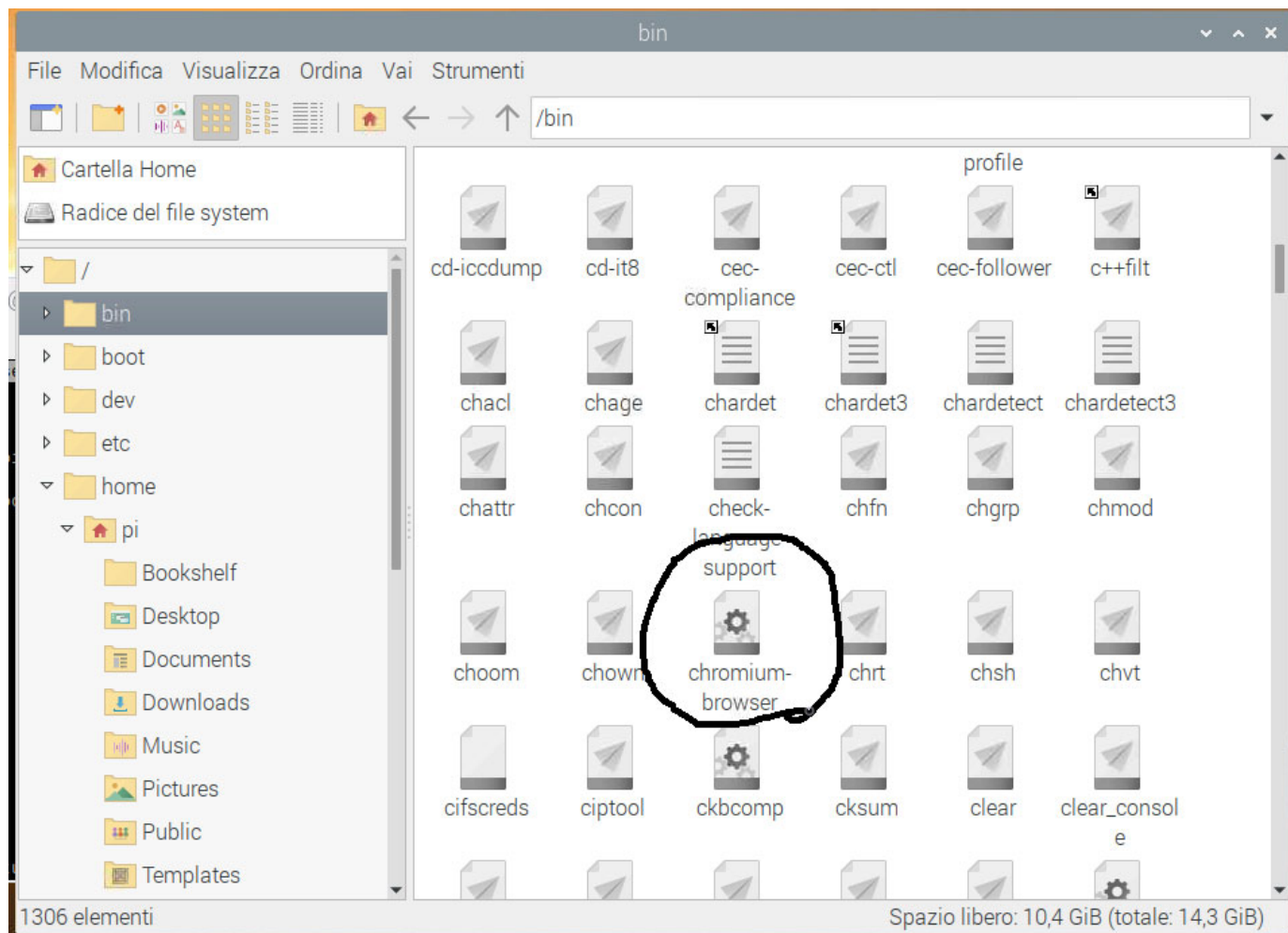
```
1 @vlc
```

Ora devi salvare premendo CTRL+O.

Per uscire premi CTRL+X.

Ma come faccio a sapere se scrivere “vlc” piuttosto che “vlc-reader”?

Se hai dei dubbi sul nome da digitare devi sapere che all'interno della cartella “/bin” sono presenti tutti i file eseguibili. Se noti troverai “chromium-browser” e non solo “chromium”.



Ora sei pronto ad accendere o riavviare la tua scheda.

Potrai verificare con i tuoi occhi che appena comparirà la schermata l'applicazione da te scelta sarà avviata.

La procedura è stata semplice ed efficace.

Ci vediamo al prossimo articolo.

Iscriviti ai nostri gruppi Telegram

- [Gruppo Maker Italia](#)
- [Canale Offerte per prodotti maker](#)

Link utili

- [Arduino UNO R3](#)
- [Elegoo UNO R3](#)
- [Arduino Starter Kit per principianti](#)



- [Elegoo Advanced Starter Kit](#)
- [Arduino Nano](#)

Seguici per non perdere le prossime novità!

- [Donate](#)
- [Youtube](#)
- [Blog](#)
- [Facebook](#)
- [Twitter](#)
- [Linkedin](#)

Simone Candido



Simone Candido è un ragazzo appassionato del mondo tech nella sua totalità. Simone ama immedesimarsi in nuove esperienze, la sua filosofia si basa sulla irrefrenabile voglia di ampliare a 360° le sue conoscenze abbracciando tutti i campi del sapere, in quanto ritiene che il sapere umano sia il connubio perfetto tra cultura umanistica e scientifica.

🔗 [autorun](#) , [Boot](#) , [dit](#) , [diy](#) , [Progetti](#) , [Progetto](#) , [Project](#) , [Raspberry](#) , [Raspberry Pi](#) 📁 [ARM](#) , [Raspberry Pi](#) , [SBC](#) , [Sistemi](#) , [Software](#) , [Tutorial](#) 👤 [Simone Candido](#) 📅 January 25, 2022

← [Come utilizzare relè e un solenoide con Raspberry Pi](#)

[Google presenta Coral Dev Board Micro](#) →

Leave a Reply



Enter your comment here...

This site uses Akismet to reduce spam. [Learn how your comment data is processed.](#)

Cerca nel Blog



Support Me on Ko-fi

[Offrici un caffè - Offer us a coffee](#)

Donate

Algoritmi in C #013 – SuperMario pyramid



Algoritmi in C...



YouTube 817



Investimento e trading senza rischi con il virtual wallet di Binance!

A word from our sponsor





Prova

Amazon Prime!

PCBGOGO – PCB Prototype & PCB Assembly Manufacturer



AZ-Delivery – Il tuo esperto di microelettronica



Shop at INUX3D design studio!



Recupero dei componenti elettronici



RISTAMPA

RECUPERO DEI COMPONENTI ELETTRONICI

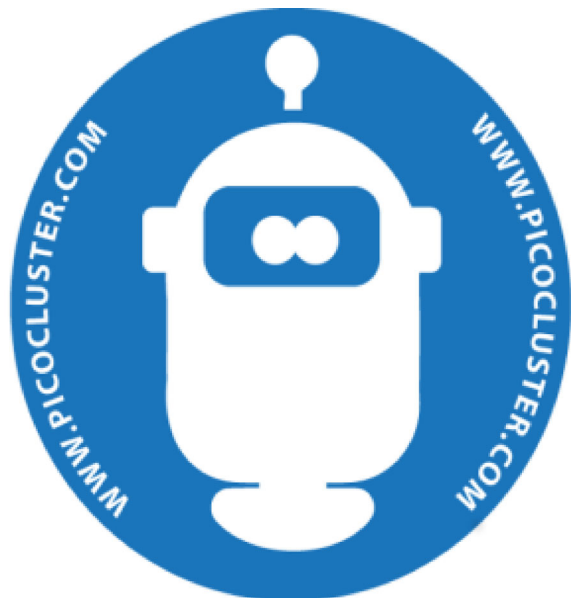


Libri Sandit per Elettronica, radiotecnica e HiFi



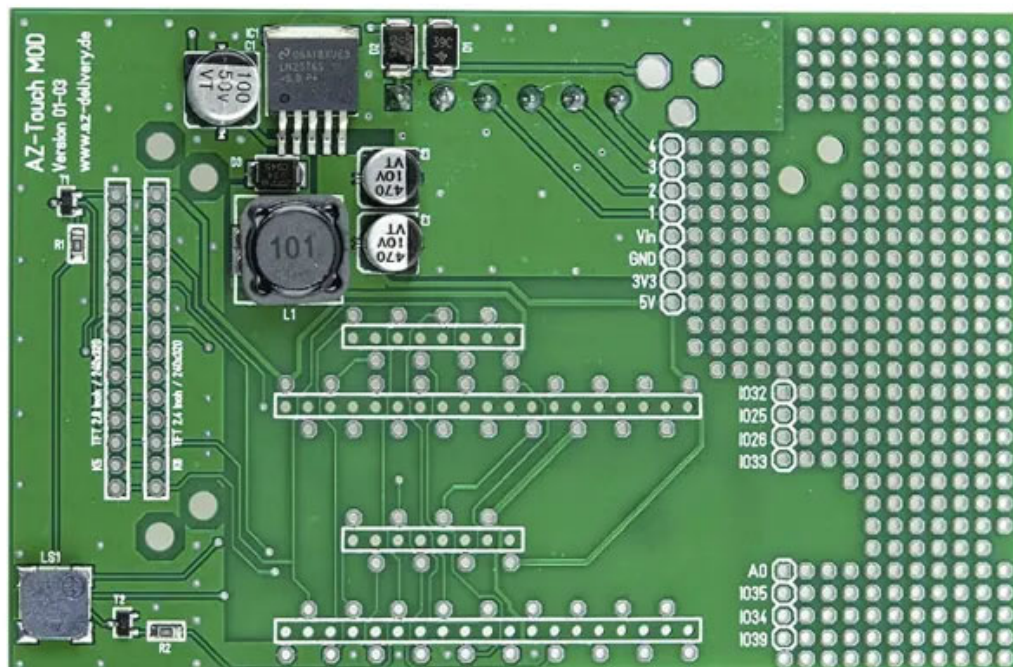


Picocluster.com



L'offerta del giorno





AZ-Delivery
Your expert for microelectronics!

AZDelivery AZ-Touch MOD Smart Home Kit di Montaggio a Parete 40.49 euro



CONTACT moreware@moreware.org



[Home](#) | [Downloads](#) | [Chi siamo – Laboratorio virtuale](#) | [About us](#) | [Categorie](#)

Copyright © 2023 **MoreWare di Luigi Morelli** - P.IVA 04451940169

